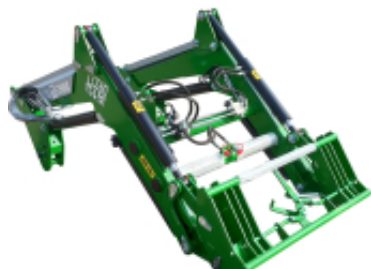


Link do produktu: <https://www.oferta.metal-technik.eu/ladowacz-czolowy-metal-technik-tytan-mt-01-mini-p-1.html>

Ładowacz czołowy Metal-Technik Tytan MT-01 MINI

Dostępność	Dostępny
Numer katalogowy	Tytan MT-01 Mini
Kod producenta	Tytan MT-01 Mini
Producent	Metal-Technik

Opis produktu



Ładowacz czołowy Metal-Technik Tytan MT-01 MINI

Dane techniczne:

- Typ maszyny: zawieszana
- Sposób agregowania z ciągnikiem: konstrukcja wsporcza
- Wys. podnoszenia 3220 mm
- Masa ładowacza (sam wysięgnik) 496 kg
- Szacowany udźwig 1300 kg
- Głębokość czerpania 230 mm
- Kąt czerpania: 34 stopni
- Kąt wysypu: 51 stopni
- Regulacja wysokości roboczej: hydrauliczna
- Błąd poziomowania max 3 stopnie
- Błąd poz. dla łyżki: max 10 stopni
- Ciśnienie pracy do 170 barów
- Moc ciągnika: do 80 KM
- Prędkość robocza (max.): 8 km/h
- Prędkość transportowa (max.): 15 km/h
- Obsługa: 1 os.
- Poziom hałasu poniżej 70 dB

[Katalog mocowań](#)