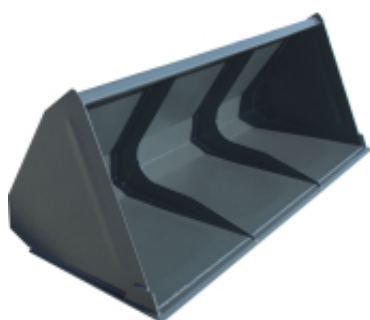


Link do produktu: <https://www.oferta.metal-technik.eu/metal-technik-lycha-karbowana-p-33.html>

## Metal-Technik Łycha Karbowana

Dostępność	<b>Dostępny</b>
Numer katalogowy	<b>Łycha Karbowana</b>
Kod producenta	<b>Łycha Karbowana</b>
Producent	<b>Metal-Technik</b>

### Opis produktu



#### Metal-Technik Łycha Karbowana

Łycha Karbowana do materiałów sypkich.

Służy do załadunku oraz rozładunku materiałów sypkich oraz objętościowych.

Solidna konstrukcja zapewnia długotrwałą i bezpieczną pracę.

Dodatkowo posiada wzmocnienia, które uodparniają tychę na wygięcia, bądź wgniecenia.

Lemiesz tychy wykonany jest z **hardoxu**.

Szerokość (mm)	Głębokość (mm)	Wysokość całkowita (mm)	Masa (kg)	Objętość(m <sup>3</sup> )
1200	805	690	121	0,3
1400	805	690	133	0,35
1600	805	690	145	0,4
1800	805	690	167	0,45
2000	805	690	176	0,5
2200	805	690	195	0,55
2300	805	690	202	0,575
2400	805	690	213	0,6
2500	805	690	225	0,625

