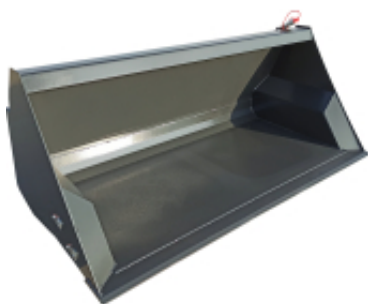


Link do produktu: <https://www.oferta.metal-technik.eu/metal-technik-lycha-wysokiego-załadunku-p-39.html>

Metal-Technik Łyżka Wysokiego Załadunku

Dostępność	Dostępny
Numer katalogowy	Łyżka Wysokiego Załadunku
Kod producenta	Łyżka Wysokiego Załadunku
Producent	Metal-Technik

Opis produktu



Metal-Technik Łyżka Wysokiego Załadunku

Łyżka przystosowana jest do pracy z ładowaczem czołowym.

Umożliwia wykonywanie różnego rodzaju prac m.in. ziemnych, załadunku i rozładunku oraz odśnieżania.

Służy do załadunku oraz rozładunku materiałów sypkich oraz objętościowych używanych w gospodarstwie.

Solidna konstrukcja zapewnia długotrwałą i bezpieczną pracę oraz wysoką odporność na uszkodzenia czy wgniecenia.

Szerokość (mm)	Masa (kg)	Objętość(m ³)
1200	365	0,400
1400	382	0,475
1600	400	0,550
1800	417	0,625
2000	435	0,700
2200	447	0,775

