

Link do produktu: <https://www.oferta.metal-technik.eu/metal-technik-lyzka-kopiaca-standard-lakps-p-104.html>

Metal-Technik łyżka kopiąca standard LA.KPS

Dostępność

Dostępny

Numer katalogowy

LA.KPS

Kod producenta

LA.KPS

Producent

Metal-Technik

Opis produktu

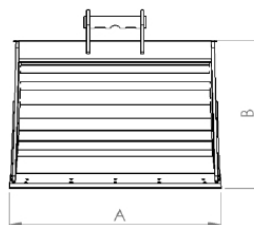
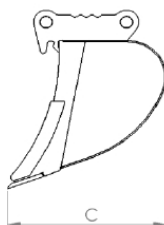
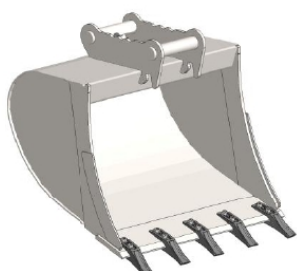
Metal-Technik łyżka kopiąca standard LA.KPS



METAL-TECHNIK

PRODUCENT MASZYN ROLNICZYCH I KOMUNALNYCH

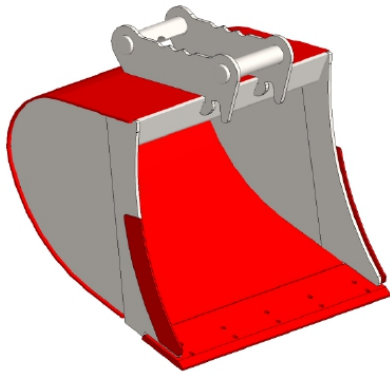
ŁYŻKI KOPIĄCE STANDARD



Kategoria Koparki	Oznaczenie	Liczba zębów	A [mm]	B [mm]	C [mm]	Waga [kg]	Pojemność [dm ³]	Typ Mocowania
1 - 1,9t	LA.KPS.MT1 - 250	2	261	378	362	51,9	24	MS01
	LA.KPS.MT1 - 300	3	311	378	362	56,3	29	MS01
	LA.KPS.MT1 - 400	3	411	378	362	75,8	39	MS01/MS03
	LA.KPS.MT1 - 500	4	511	378	362	83,6	49	MS01/MS03
	LA.KPS.MT1 - 600	4	611	378	362	89,6	59	MS01/MS03
	LA.KPS.MT1 - 800	5	811	378	362	103	79	MS01/MS03
2 - 3,2t	LA.KPS.MT2 - 250	2	271	414	470	57,6	33	MS01
	LA.KPS.MT2 - 300	3	321	414	470	62,4	38	MS01
	LA.KPS.MT2 - 400	3	421	414	470	82,7	58	MS01/MS03
	LA.KPS.MT2 - 500	4	521	414	470	91,3	78	MS01/MS03
	LA.KPS.MT2 - 600	4	621	414	470	98,1	95	MS01/MS03
	LA.KPS.MT2 - 800	5	821	414	470	113,1	124	MS01/MS03



Kategoria Koparki	Oznaczenie	Liczba zębów	A [mm]	B [mm]	C [mm]	Waga [kg]	Pojemność [dm ³]	Typ Mocowania	
3,3 - 4,5t	LA.KPS.MT3 - 300	3	338	545	554	78,3	54	MS03	
	LA.KPS.MT3 - 400	3	438	545	554	101	73	MS03	
	LA.KPS.MT3 - 500	4	538	545	554	111,9	96	MS03	
	LA.KPS.MT3 - 600	4	638	545	554	121,1	122	MS03	
	LA.KPS.MT3 - 800	5	838	545	554	140,7	170	MS03	
4,6 - 6t	LA.KPS.MT4 - 300	3	341	621	636	85,7	64	MS03	
	LA.KPS.MT4 - 400	3	441	621	636	109,2	93	MS03	
	LA.KPS.MT4 - 500	4	541	621	636	120,6	125	MS03	
	LA.KPS.MT4 - 600	4	641	621	636	130,4	158	MS03	
	LA.KPS.MT4 - 800	5	841	621	636	151,2	220	MS03	



■ HARDOX



