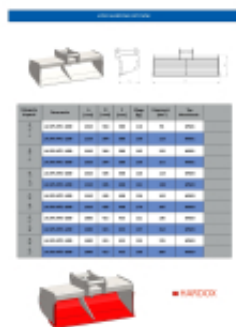


Link do produktu: <https://www.oferta.metal-technik.eu/metal-technik-lyzka-skarpowa-sztywna-lasps-p-103.html>

Metal-Technik łyżka skarpowa sztywna LA.SPS

Dostępność

Dostępny

Numer katalogowy

LA.SPS

Kod producenta

LA.SPS

Producent

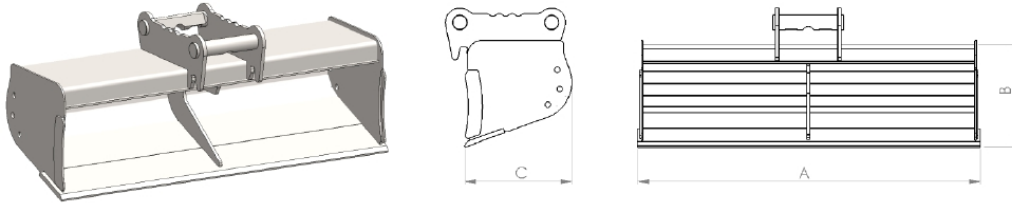
Metal-Technik

Opis produktu

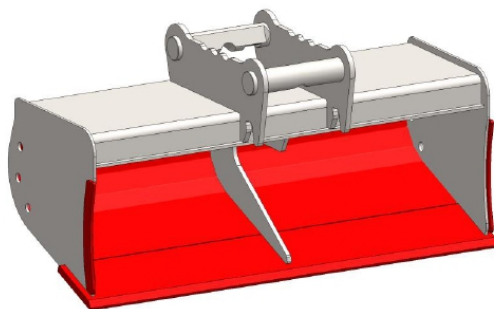
Metal-Technik łyżka skarpowa sztywna LA.SPS



ŁYŻKI SKARPOWE SZTYWNE



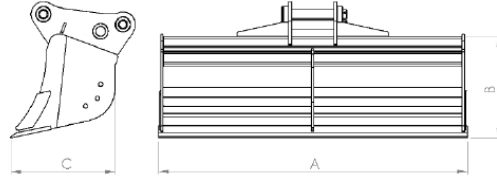
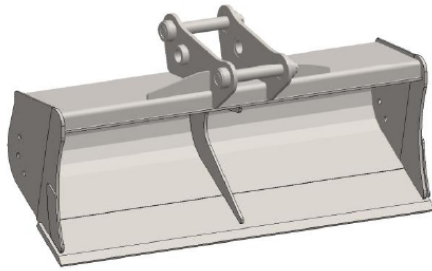
Kategoria Koparki	Oznaczenie	A [mm]	B [mm]	C [mm]	Waga [kg]	Pojemność [dm³]	Typ Mocowania
1 - 1,9t	LA.SPS.MT1-1000	1010	364	380	116	94	MS01
	LA.SPS.MT1-1200	1210	364	380	130	113	MS01
2 - 2,8t	LA.SPS.MT1-1400	1410	364	380	145	132	MS01
	LA.SPS.MT1-1600	1610	364	380	159	151	MS01
2,9 - 3,7t	LA.SPS.MT2-1000	1010	405	408	126	114	MS03
	LA.SPS.MT2-1200	1210	405	408	141	138	MS03
3,8 - 4,7t	LA.SPS.MT2-1400	1410	405	408	156	162	MS03
	LA.SPS.MT2-1600	1610	405	408	170	185	MS03
4,8 - 5,7t	LA.SPS.MT3-1000	1000	415	435	121	130	MS03
	LA.SPS.MT3-1200	1200	415	435	137	152	MS03
5,8 - 6,5t	LA.SPS.MT3-1400	1400	415	435	153	176	MS03
	LA.SPS.MT3-1600	1600	415	435	169	200	MS03



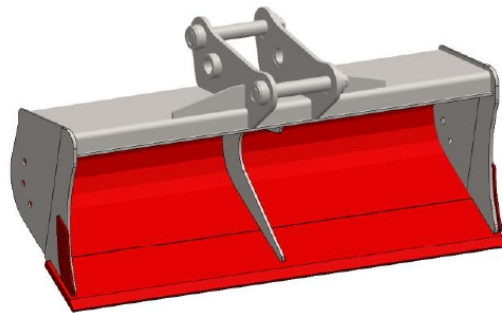
 HARDOX







Kategoria Koparki	Oznaczenie	A [mm]	B [mm]	C [mm]	Waga [kg]	Pojemność [dm ³]	Typ Mocowania
7 - 10t	LA.SPS.MT4-1000	1000	485	510	155	150	NHB115
	LA.SPS.MT4-1200	1200	485	510	175	180	NHB115
	LA.SPS.MT4-1500	1500	485	510	206	225	NHB115
	LA.SPS.MT4-1800	1800	485	510	243	270	NHB115
	LA.SPS.MT4-2000	2000	485	510	263	300	NHB115



■ **HARDOX**



